

UBI Logistic

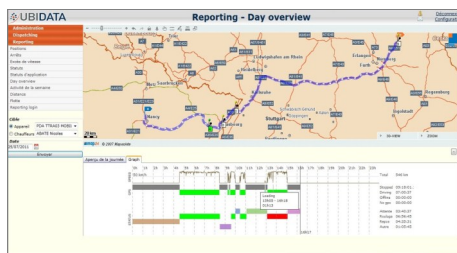
- ◆ Suivi des chauffeurs et des marchandises en temps réel
- ◆ Logiciel conçu selon votre organisation
- ◆ Automatisation des tâches logistiques



Ecrans PDA pour le chauffeur :



Interface Web pour l'exploitant :



Suivi en temps réel des positions et des activités



Vue d'ensemble de la flotte et activités en cours

Objectifs:

- ◆ Optimiser et automatiser la gestion des anomalies
- ◆ Réduire les coûts de communication
- ◆ Informatiser la logistique mobile

Caractéristiques:

- ◆ Technologie commune pour chauffeurs et tractionnaires
- ◆ Positionnement intensif en temps réel (GPS)
- ◆ Statuts et gestion des missions en temps réel
- ◆ Optimisation des plannings en cours
- ◆ Scanning des codes-barres et appareil photo
- ◆ Preuves de livraison informatisées
- ◆ Données pour le calcul des prestations
- ◆ Logiciel personnalisable et évolutif
- ◆ Synchronisation et interfaçage des données avec logiciels tiers
- ◆ Aide à la conduite (cartographie pour poids lourds)
- ◆ PDA industriel robuste
- ◆ Ecran tactile
- ◆ Télécommunications (téléphonie, messagerie, GPRS)
- ◆ Persistance avancée des données (aucune perte d'information)

Tel : 01 83 62 75 88