

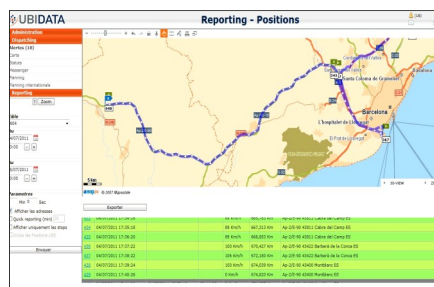


UBITrailer Live!

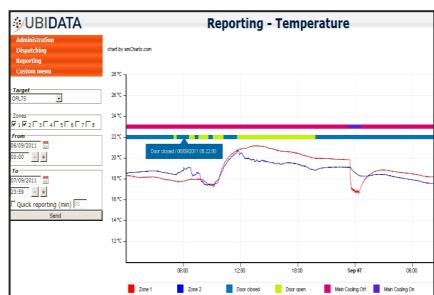
- ◆ Tracking intensif
- ◆ Températures en temps réel
- ◆ Sécurisation à distance
- ◆ Identification du chauffeur



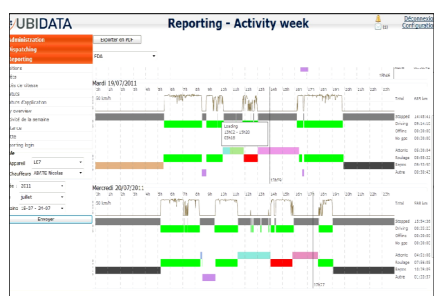
Interface Web



Suivi intensif des positions



Rapport de températures. Exportable



Rapport hebdomadaire sur l'utilisation des remorques

Objectifs:

- ◆ Géolocalisation en temps réel
- ◆ Optimisation du taux d'utilisation des remorques
- ◆ Autonomie: suivi des remorques tractées par un tracteur
- ◆ Réception des alertes (POI, vitesses, geofencing, temps d'arrêts,...)

Caractéristiques:

- ◆ Positionnement intensif en temps réel (GPS)
- ◆ Fréquence des positions variables selon les activités
- ◆ Mémorisation des positions non transmises aux heures prévues pour pouvoir les transmettre ultérieurement
- ◆ Autonomie du module d'alimentation 2 à 3 mois, rechargé lors du couplage avec le tracteur
- ◆ Alertes envoyées par e-mail et/ou sms
- ◆ Boîtier de protection anonyme (non identifiable)
- ◆ Antennes GPS et GSM intégrables dans le boîtier
- ◆ Boîtier étanche. Indice d'étanchéité IP67
- ◆ Qualité d'assemblage 100% européenne

- Options:

- * Sondes températures y compris lecture CARRIER et THERMOKING
- * Identification du chauffeur
- * Censeur niveau de carburant du compresseur frigorifique
- * Verrouillage des portes à distance / Détection d'ouverture
- * Connexion à l'EBS de la remorque

Tel : 01 83 62 75 88

